



УПРАВЛЕНИЕ НЕДВИЖИМОСТЬЮ
ОФИСНЫЕ ЗДАНИЯ И ПРОМЫШЛЕННАЯ
НЕДВИЖИМОСТЬ



PROPERTY MANAGEMENT
TRACK RECORD
OFFICE AND INDUSTRIAL PROPERTIES



107045 Москва, Трубная ул., 12
Тел.: (7 495) 258 3990, Факс: (7 495) 258 3980

www.cbre.ru
www.cbre.com

CB Richard Ellis, LLC

Trubnaya St., 12, Moscow 107045
Tel.: (7 495) 258 3990, Fax: (7 495) 258 3980

ТЕКУЩИЕ ПРОЕКТЫ

CURRENT PROJECTS

Логистический парк «Пушкино» Pushkino Logistics Park



Многофункциональный складской комплекс
МО, г. Пушкино,
ул. Пушкинское поле, 10
Общая площадь – 215 000 кв. м

- Консультации на этапе завершения строительства, приемка в эксплуатацию
- Управление активами
- Услуги по управлению и эксплуатации

Logistics Park
10, Pushkinskoye Pole Street,
Pushkino, Moscow Region
Total area – 215,000 sq m

- Consultancy on completion of construction works and building commissioning
- Asset Management
- Property & Facilities Management

«Трилоджи Парк Томилино» Trilogy Park Tomilino



Распределительно-складской комплекс
Московская обл., Люберецкий район,
пос. Томилино, мкр. Птицефабрика
Общая площадь – 107 000 кв. м
▪ Услуги по управлению эксплуатацией

Logistics Storage Complex
Russia, Moscow Region,
Lyubereetskiy district, Tomilino village,
Ptitsefabrika Microdistrict
Total area – 107,000 sq m
• Facilities Management

Административное здание Объединенной металлургической компании United Metallurgical Company Administrative Building



Москва, Озерковская набережная,
28, стр. 1-2
Общая площадь – 13 265 кв. м
▪ Консультации на этапе завершения строительства
▪ Приемка в эксплуатацию
▪ Управление эксплуатацией

28 bld. 1-2,
Ozerskovskaya Emb., Moscow
Total area – 13,265 sq m
▪ Consultancy on completion of construction works
▪ Building commissioning
▪ Facilities Management

Московская школа управления СКОЛКОВО The Moscow School of Management SKOLKOVO



Московская область,
Одинцовский район, дер. Сколково,
ул. Новая, д.100
Общая площадь – 70 556 кв. м
▪ Приемка объекта в эксплуатацию
▪ Услуги по управлению эксплуатацией

Novaya ul. 100, Skolkovo village,
Odintsovsky District, Moscow Region
Total area – 70,556 sq m
▪ Building commissioning
▪ Facilities Management

Административное здание и офисное помещение ЗАО «Королевский Банк Шотландии» The Royal Bank of Scotland Administrative Building and Office Premises



Административное здание
Москва, ул. Большая Никитская, 17, стр. 1
Общая площадь – 4 274 кв. м

- Управление эксплуатацией здания

Administrative Building
17 bld. 1, Bolshaya Nikitskaya Street, Moscow
Total area – 4,234 sq m

- Facilities Management

Офисное помещение
Москва, Сушевский Вал, 18
Общая площадь – 1 335 кв. м

- Техническая эксплуатация инженерных систем и оборудования

Office Premises
18, Suschevsky Val Street, Moscow
Total area- 1,335 sq m

- Technical maintenance of engineering systems and equipment

Административные здания и рестораны McDonald's McDonald's Administrative Buildings and Restaurants



Москва, ул. Красная Пресня, 31
Общая площадь – 3 608 кв.м.
Москва, ул. Б.Ордынка, 21, стр. 2
Общая площадь – 1 762,4 0 кв. м.

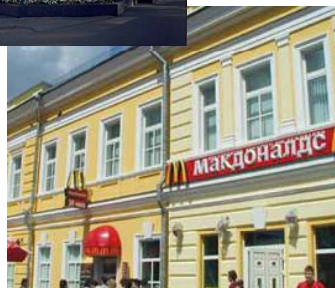
- Управление эксплуатацией зданий и ресторанов

Ресторан McDonald's McDonald's Restaurant



Москва, Маросейка, 9/2, стр.1
Общая площадь - 514 кв м
Управление эксплуатацией ресторана

9/2, bld.1, Maroseyka Street, Moscow
Total area – 514 sq m
Facilities Management



31, Krasnaya Presnya Street ,
Moscow
Total area – 3,608 sq m
21 bld. 2, Bolshaya Ordynka Street,
Moscow,
Total area –1,762.40 sq m

- Facilities Management

Офисные помещения Dow Europe GmbH Dow Europe GmbH office premises



Офисное помещение
Москва, Проспект Вернадского, 6
Общая площадь – 2 507 кв. м

- Услуги по управлению эксплуатацией офисных помещений

Office Premises
6, Prospect Vernadskogo, Moscow
Total area – 2,507 sq m

- Facilities Management of the office premises

Офисные помещения банка JP Morgan Bank International JP Morgan Bank International office premises



Офисное помещение
Москва, Бутырский Вал, 10, Здание А

Резервный офис
Москва, Николаямская, 54, стр. 1

Общая площадь – 3 344 кв. м

- Услуги по управлению эксплуатацией

Office Premises
Butyrsky Val, 10, Building A

Disaster recovery site
Nikoloyamskaya, 54, Building 1

Total area – 3,344 sq m

- Facilities Management

ЗАВЕРШЕННЫЕ ПРОЕКТЫ

Всесезонный горнолыжный комплекс СНЕЖ.КОМ All-seasons Skiing Center Snej.com



Всесезонный горнолыжный комплекс
Московская область,
г. Красногорск,
Красногорский бульвар, 10
Общая площадь – 111 000 кв. м

- Консультации на этапе строительства, подготовки к эксплуатации и сдачи в эксплуатацию
- Управление комплексной эксплуатацией канатных дорог

All-seasons Skiing Center
10, Krasnogorsky Boulevard,
Krasnogorsk, Moscow Region
Total area – 111,000 sq m

- Consultancy on construction stage, pre-maintenance and state commissioning
- Technical maintenance of the overhead ropeways

Планета Фитнес Planet Fitness



Сеть физкультурно-оздоровительных комплексов
Техническая эксплуатация – 5 000 кв. м
Консультации по вопросам эксплуатации – 15 000 кв.м

- Техническая эксплуатация – 3 объекта
- Консультации – 7 объектов
- Технический аудит

Network of Fitness Centers
Facilities Management – 5,000 sq m
FM Consultancy – 15,000 sq m

- Facilities Management- 3 sites
- Consultancy services-7 sites
- Technical audit of engineering systems and equipment

COMPLETED PROJECTS

Ледовый дворец спорта Ice Sport Arena



Ледовый дворец спорта
Казань, ул. Чистопольская, 63А
Общая площадь – 28 000 кв. м

- Консультационные услуги по организации службы эксплуатации

Ice Sport Arena
63A, Chistopolskaya Street, Kazan
Total area – 28,000 sq m

- Consultancy on organization of property and facilities management services

Офисные помещения корпорации Boeing Russia, Inc Boeing Russia, Inc Office Premises



Офисные помещения
Москва, Газетный пер., 17
Общая площадь – 5 910 кв. м

- Услуги по управлению эксплуатацией

Office premises
17, Gazetny Lane, Moscow
Total area – 5,910 sq m

- Facilities Management of the office premises

Центр Международной Торговли, здание-2 World Trade Center-2



Бизнес-центр класса А
Москва, Краснопресненская наб., 12
Общая площадь – 45 000 кв. м

- Консультации на этапе строительства и консультации по максимально эффективному использованию площадей
- Консультации на этапе сдачи в эксплуатацию
- Маркетинговые и агентские услуги
- Услуги по управлению и эксплуатации

Class A Business Center
12 Krasnopresnenskaya Emb., Moscow
Total area – 45,000 sq m

- Consultancy on constructions stage and on office space lay-out efficiency
- Consultancy on state commissioning
- Property and Facilities Management

«Ирис-Отель» Iris Hotel



Гостиничный комплекс
Москва, Коровинское шоссе, 10, стр. 1-2
Общая площадь – 26 500 кв. м

- Комплексная техническая эксплуатация, инвентаризация
- Перезаключение договоров на предоставление коммунальных услуг

Hotel Complex
10 bld. 1-2, Korovinskoye Shosse, Moscow
Total area – 26,500 sq m

- Facilities Management, inventory
- Renewal of Utility Contracts

Офисно-выставочный комплекс Office & Exhibition Center



Офисно-выставочный комплекс
Москва, 2-я Брестская ул., 6
Общая площадь – 18 719 кв. м

- Консультации на этапе проектирования и производства строительно-монтажных работ

Office and Exhibition Center
6, 2nd Brestskaya St., Moscow
Total area – 18,719 sq m

- Consultancy on design stage and construction works

Московский Океанариум Moscow Oceanarium



Функциональная зона «Аквариум» в составе многофункционального комплекса «Океанариум»
г. Москва, ул. Братьев Фонченко
Площадь «Аквариума» – 22 221 кв. м

- Консультационные услуги по разработке структуры и размещению служб управления и эксплуатации

Functional area Aquarium within the Multifunctional Complex Oceanarium
Bratiev Fonchenko St., Moscow
Aquarium area – 22,221 sq m

- Consultancy on elaboration of PM / FM services structure

Бизнес-центр «Океан Плаза» Ocean Plaza Business Center



- Бизнес-центр класса А**
Москва, Сущевский Вал, 12
Общая площадь – 8 660 кв. м
- Консультации на этапе проектирования, производства строительно-монтажных работ
 - Приемка здания в эксплуатацию
 - Агентские услуги
 - Услуги по управлению и эксплуатации

- Class A Business Center**
12, Sushevsky Val Street, Moscow
Total area – 8,660 sq m
- Consultancy during design stage, construction works
 - Building commissioning
 - Agency Services
 - Property & Facilities Management

Офисные помещения QUELLE QUELLE Office Premises



- Офисное помещение**
Москва, Сущевский Вал, 18
Общая площадь – 1 335 кв. м
- Услуги по технической эксплуатации инженерных систем и оборудования

- Office Premises**
18, Sushevsky Val Street, Moscow
Total area – 1,335 sq m
- Technical maintenance of engineering systems and equipment

Офисные помещения компании ЧТПЗ – Комплексные Трубные Системы Office Premises of Iron and Steel company ChelPipe



- Офисное помещение**
Москва, Сущевский Вал, 18
Общая площадь – 1 335 кв. м
- Услуги по технической эксплуатации инженерных систем и оборудования

- Office Premises**
18, Sushevsky Val Street, Moscow
Total area – 1,335 sq m
- Technical maintenance of engineering systems and equipment

Административное здание нефтяной компании Роснефть Rosneft Administrative Building



- Административное здание класса А**
Москва, ул. Дубининская, 31А
Общая площадь – 24 600 кв. м
- Консультации на этапе строительства
 - Приемка здания в эксплуатацию
 - Управление эксплуатацией здания

- Class A Administrative Building**
31A, Dubininskaya Street, Moscow
Total area – 24,600 sq m
- Consultancy on construction works
 - Building commissioning
 - Facilities Management

БЦ «Новосущевский» Novosushevsky Business Center



- Бизнес-центр**
Москва, Сущевский Вал, 18
Общая площадь – 38 000 кв.м
- Консультации на этапе завершения строительства, приемка в эксплуатацию
 - Услуги по управлению и эксплуатации

- Business Center**
18, Sushevsky Val Street, Moscow
Total area – 38,000 sq m
- Consultancy on completion of construction works and building commissioning
 - Property & Facilities Management

НАШИ КЛИЕНТЫ
OUR CLIENTS



ВСЕСЕЗОННЫЙ ГОРНОЛЫЖНЫЙ КОМПЛЕКС



Ч Т П З

